

## Дизельная тепловая пушка прямого нагрева MASTER B 35 CED

Мощность кВт. — 10 Поток м³/ч. — 280 Расход кг/ч. — 0,9 Температура на вых. °С — 175 Вес кг. — 16,9



Тепловая пушка Master B 35 CED прямого нагрева обладает КПД около 100%. Данная пушка способна выдавать до 10 кВт тепла. Работает без дозаправки в течение 12 часов. Дизельный теплогенератор Master B 35 CED оснащен устройством автоматического управления горением и системой безопасности горелки и нагревателя. Дизельный обогреватель Master B 35 CED прямого нагрева может быть укомплектован гнездовым термостатом ТН — 1 (закрепляется непосредственно на приборе) или термостатом ТН — 2 с 3-х метровым кабелем.



Архангельск (8182)63-90-72  
Астана +7(7172)727-132  
Белгород (4722)40-23-64  
Брянск (4832)59-03-52  
Владивосток (423)249-28-31  
Волгоград (844)278-03-48  
Вологда (8172)26-41-59  
Воронеж (473)204-51-73  
Екатеринбург (343)384-55-89  
Иваново (4932)77-34-06  
Ижевск (3412)26-03-58  
Казань (843)206-01-48

Калининград (4012)72-03-81  
Калуга (4842)92-23-67  
Кемерово (3842)65-04-62  
Киров (8332)68-02-04  
Краснодар (861)203-40-90  
Красноярск (391)204-63-61  
Курск (4712)77-13-04  
Липецк (4742)52-20-81  
Магнитогорск (3519)55-03-13  
Москва (495)268-04-70  
Мурманск (8152)59-64-93  
Набережные Челны (8552)20-53-41

Нижний Новгород (831)429-08-12  
Новокузнецк (3843)20-46-81  
Новосибирск (383)227-86-73  
Орел (4862)44-53-42  
Оренбург (3532)37-68-04  
Пенза (8412)22-31-16  
Пермь (342)205-81-47  
Ростов-на-Дону (863)308-18-15  
Рязань (4912)46-61-64  
Самара (846)206-03-16  
Санкт-Петербург (812)309-46-40  
Саратов (845)249-38-78

Смоленск (4812)29-41-54  
Сочи (862)225-72-31  
Ставрополь (8652)20-65-13  
Тверь (4822)63-31-35  
Томск (3822)98-41-53  
Тула (4872)74-02-29  
Тюмень (3452)66-21-18  
Ульяновск (8422)24-23-59  
Уфа (347)229-48-12  
Челябинск (351)202-03-61  
Череповец (8202)49-02-64  
Ярославль (4852)69-52-93

## Преимущества тепловой пушки MASTER B 35 CED

- Теплоизолированный кожух электродвигателя
- Электронная система стабилизации пламени
- Возможность подключения комнатного термостата (дополнительная принадлежность)
- Камера сгорания из нержавеющей стали
- Стандартный топливный бак
- Износостойкое наружное покрытие корпуса
- Прочная конструкция с большим сроком службы
- Хорошая теплоизоляция внешнего корпуса
- Удобен при транспортировке
- Увеличенная мощность вентилятора
- Простота технического обслуживания
- 2 топливных фильтра: погружной в баке и промежуточный

## ПАРАМЕТРЫ нагревателя MASTER B 35

Тепловая мощность:

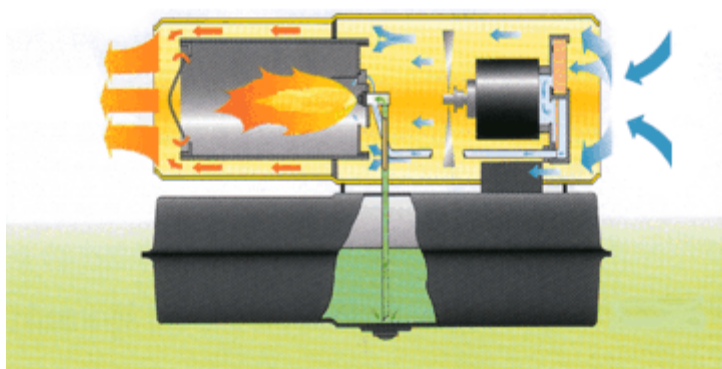
10 кВт

35.000 БТУ/ч

8.800 Ккал/ч

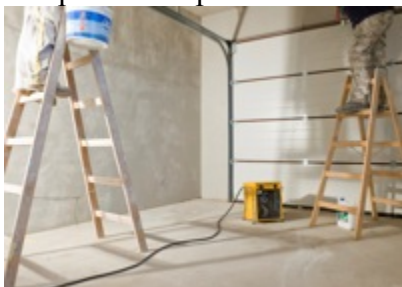
Поток воздуха: 280 м <sup>3</sup> /ч	Расход топлива: 0,8 кг/ч	Вместимость бака: 15 л	Размеры (Д x Ш x В): 810 x 350 x 450 мм
Параметры электросети: 220-240/50 В/Гц	Ток потребления: 0,35 А	Термостат: доп. опция	Масса нетто / брутто: 17 / 19 кг
			Кол-во на паллете: 15 шт.

## ПРИНЦИП ДЕЙСТВИЯ Тепловой пушки Master B 35 CED



## ПРИМЕНЕНИЕ нагревателя MASTER В 35СЕD

Покрасочные работы



Штукатурные работы



Строительные площадки



Дорожные работы



Осушение зданий



Строительные площадки со сложными условиями работы



Архангельск (8182)63-90-72  
Астана +7(7172)727-132  
Белгород (4722)40-23-64  
Брянск (4832)59-03-52  
Владивосток (423)249-28-31  
Волгоград (844)278-03-48  
Вологда (8172)26-41-59  
Воронеж (473)204-51-73  
Екатеринбург (343)384-55-89  
Иваново (4932)77-34-06  
Ижевск (3412)26-03-58  
Казань (843)206-01-48

Калининград (4012)72-03-81  
Калуга (4842)92-23-67  
Кемерово (3842)65-04-62  
Киров (8332)68-02-04  
Краснодар (861)203-40-90  
Красноярск (391)204-63-61  
Курск (4712)77-13-04  
Липецк (4742)52-20-81  
Магнитогорск (3519)55-03-13  
Москва (495)268-04-70  
Мурманск (8152)59-64-93  
Набережные Челны (8552)20-53-41

Нижний Новгород (831)429-08-12  
Новокузнецк (3843)20-46-81  
Новосибирск (383)227-86-73  
Орел (4862)44-53-42  
Оренбург (3532)37-68-04  
Пенза (8412)22-31-16  
Пермь (342)205-81-47  
Ростов-на-Дону (863)308-18-15  
Рязань (4912)46-61-64  
Самара (846)206-03-16  
Санкт-Петербург (812)309-46-40  
Саратов (845)249-38-78

Смоленск (4812)29-41-54  
Сочи (862)225-72-31  
Ставрополь (8652)20-65-13  
Тверь (4822)63-31-35  
Томск (3822)98-41-53  
Тула (4872)74-02-29  
Тюмень (3452)66-21-18  
Ульяновск (8422)24-23-59  
Уфа (347)229-48-12  
Челябинск (351)202-03-61  
Череповец (8202)49-02-64  
Ярославль (4852)69-52-93